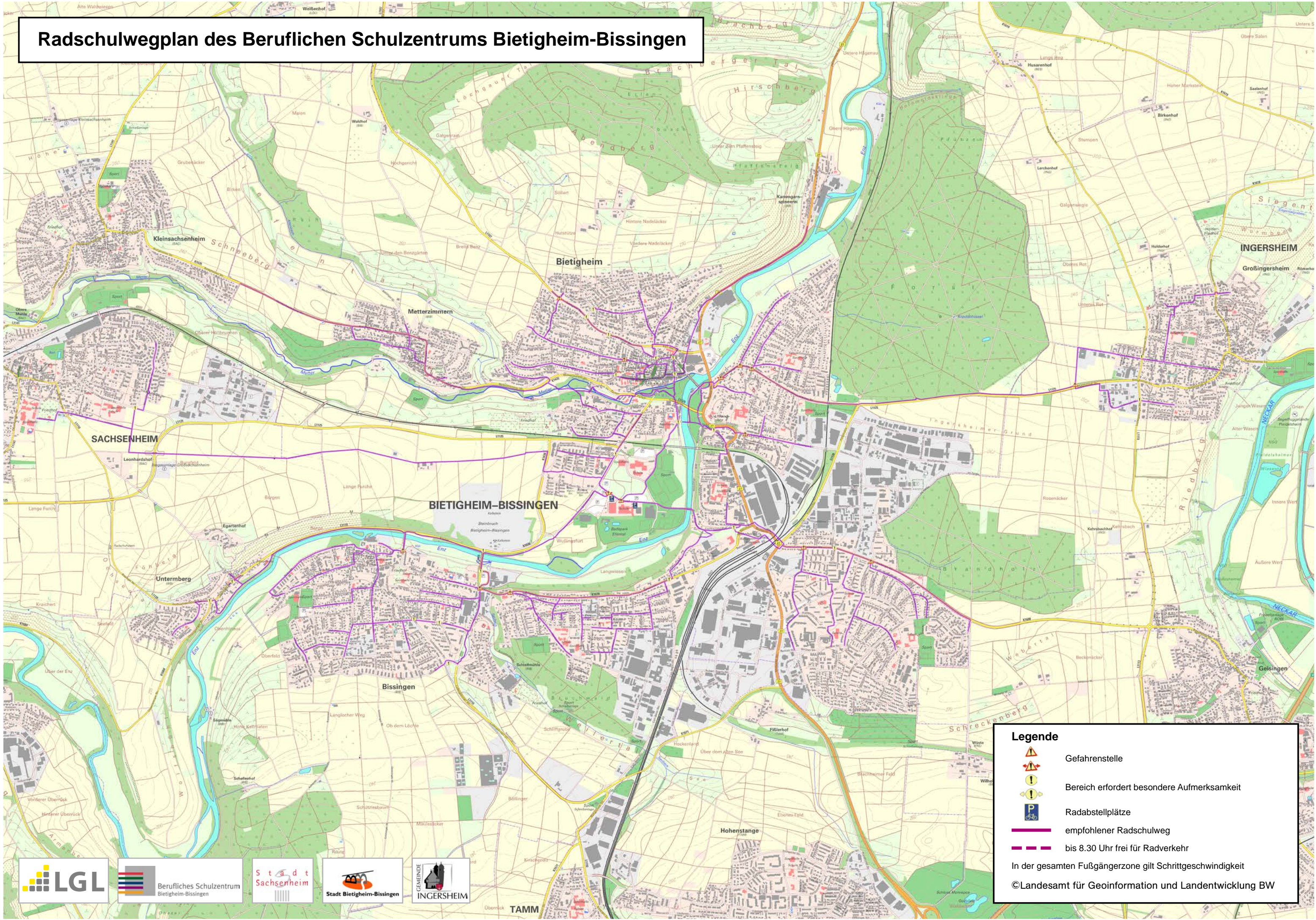


Radschulwegplan des Beruflichen Schulzentrums Bietigheim-Bissingen



Legende

- Gefahrenstelle
- Bereich erfordert besondere Aufmerksamkeit
- Radabstellplätze
- empfohlener Radschulweg
- bis 8.30 Uhr frei für Radverkehr

In der gesamten Fußgängerzone gilt Schrittgeschwindigkeit

©Landesamt für Geoinformation und Landentwicklung BW



Überbrück Tamm